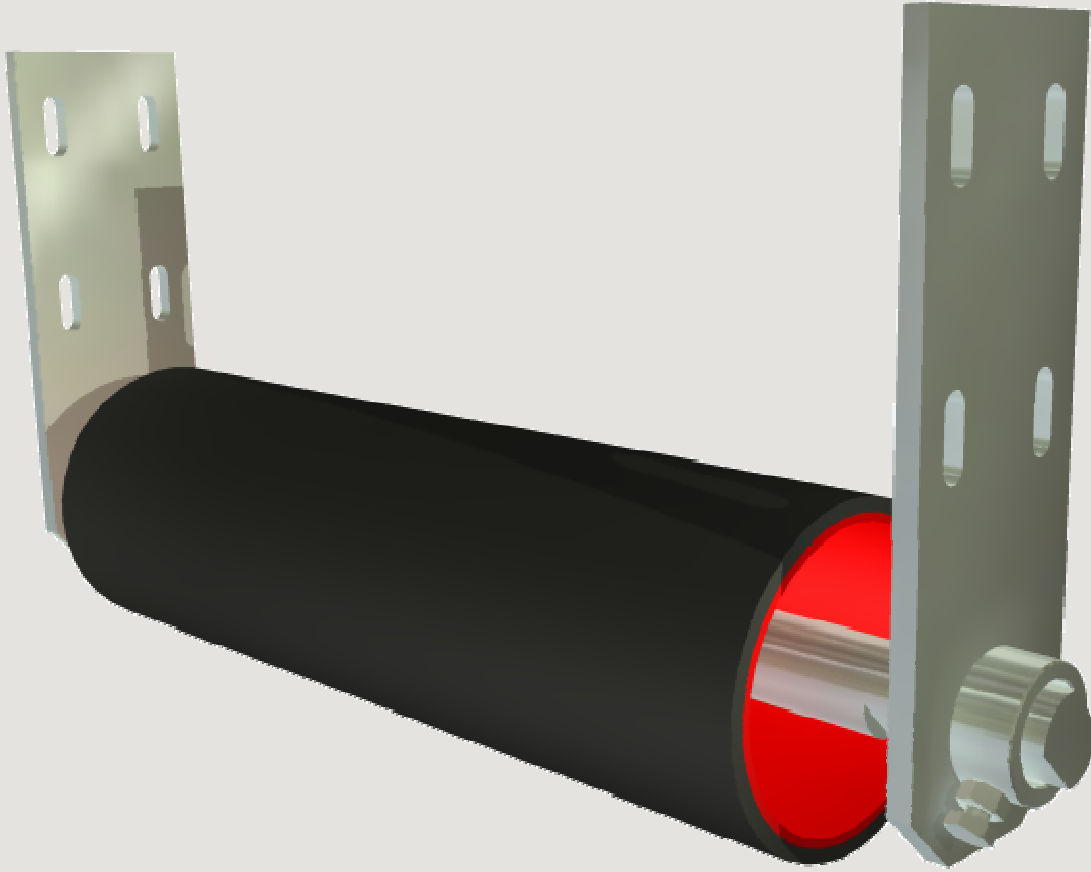


OTOMATİK MERKEZLEME RULOLARI "INBI"

TECHNIQUE IN CONVEYOR BELTS



AYIK BAND San ve Tic. Ltd. Sti

İMES 103. Sokak, №. 14
Y. Dudullu, İstanbul
Türkiye

Tel: + 90 216 365 10 66
Faks: + 90 216 314 34 55
E-posta: bilgi@ayikband.com
Web: www.ayikband.com

AYIK BAND OTOMATİK MERKEZLEME RULOLARI "INBI"

OTOMATİK MERKEZLEME RULOSU “INBI”

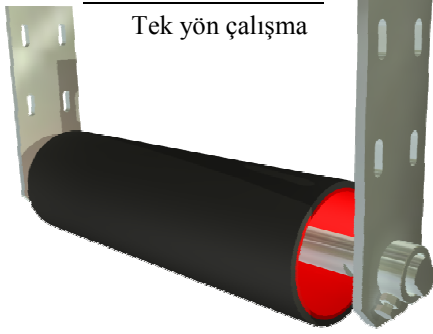
TECHNIQUE IN CONVEYOR BELTS

- Karakteristiđi ve Avantajları **Sayfa 2**
- Teknik Data **Sayfa 3— 4**
- Montaj **Sayfa 5**

OTOMATİK MERKEZLEME RULOSU “INBI”

TECHNIQUE IN CONVEYOR BELTS

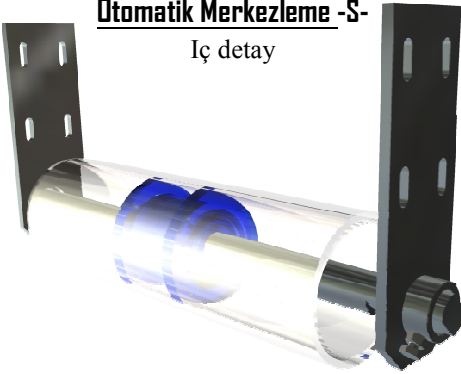
Otomatik Merkezleme -S-
Tek yön çalışma



Otomatik Merkezleme -R-
Çift yön çalışma



Otomatik Merkezleme -S-
İç detay



KARAKTERİSTİĞİ VE AVANTAJLARI

Otomatik Merkezleme Ruloları, hataları düzeltip bantı hep merkezde tutmak için tasarlanmıştır.

Ana gövdesi bir borunun bilyalı mafsal ile çelik mile bağlanması ile oluşur. Rulomuzun üzeri yumuşak kauçukla kaplanmıştır. Bu hem ruloyu temiz tutar hem de banta tutunmayı artırır.

Ortadaki fonksiyonel bölüm kauçuk köruklerle koruma altına alınmıştır. Bu sayede yabancı maddeler içeri giremez, sisteme zarar veremez veya işlevselliğini azaltamaz.

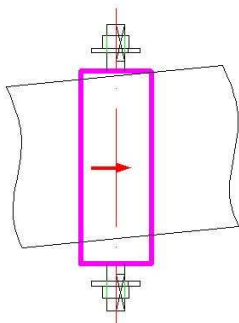
ÇALIŞMA PRENSİBİ

Doğrusal, düzgün bir bant Otomatik Merkezleme Rulosunun üzerinden geçerken, bant ruloyu ortaladığı için bant ve rulo dengededir ve rulomuz dönme hareketinin dışında bir hareket yapmaz.

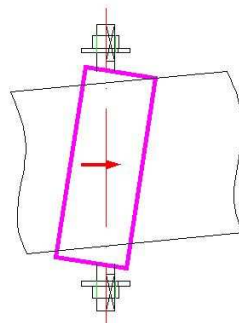
Bant ekseninden kaçtığı zaman merkezleme rulosu harekete geçer, bantı tekrar merkeze gelmeye zorlar ve düzeltir. Bu, rulonun iç mekanizması sayesinde her an otomatik olarak gerçekleşir.

Merkezleme Sekansı

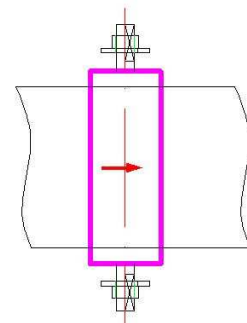
Adım 1



Adım 2



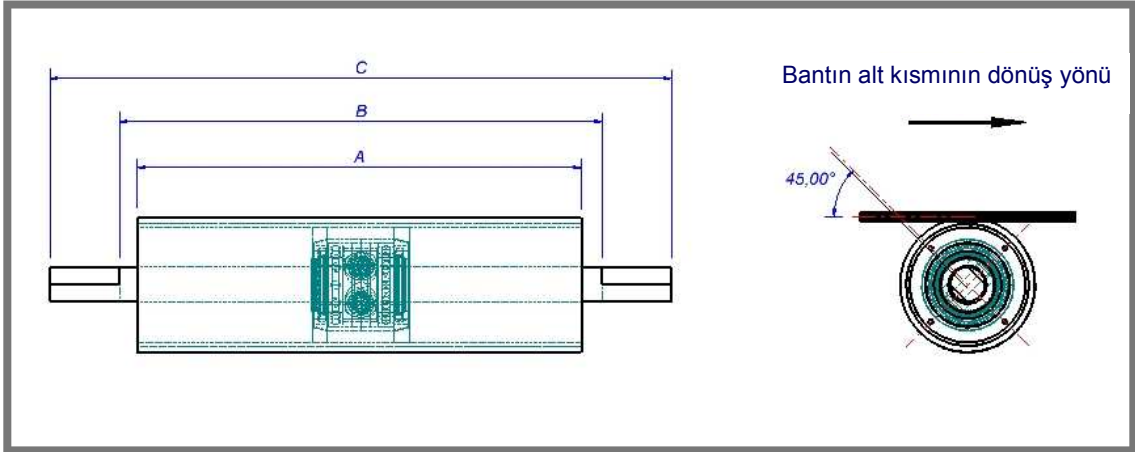
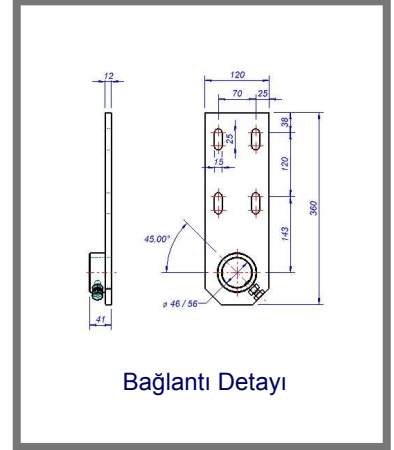
Adım 3



OTOMATİK MERKEZLEME RULOSU “INBI”

TECHNIQUE IN CONVEYOR BELTS

OTOMATİK MERKEZLEME RULOSU -S- Tek yön çalışma



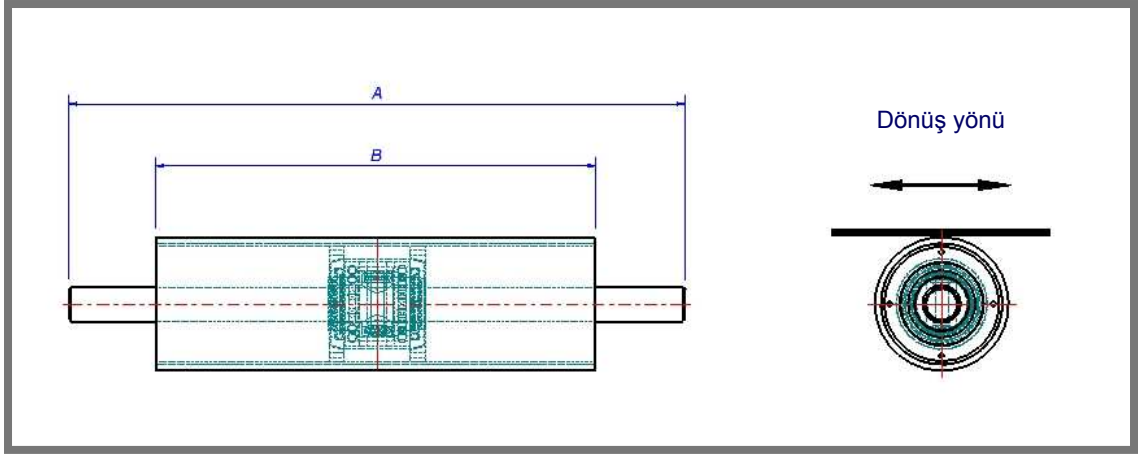
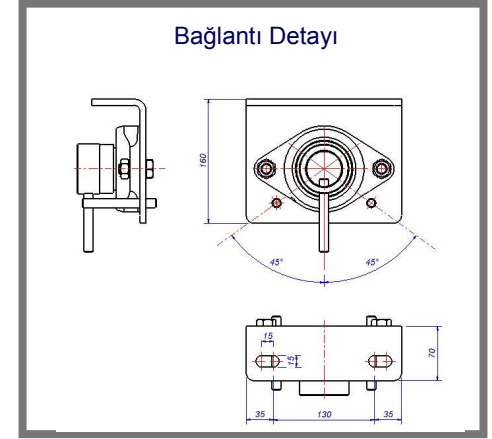
- Otomatik Merkezleme Ruloları bağlantı mekanizması ile birlikte tedarik edilir.
- Tüm Otomatik merkezleme rulolarımız ömürlük greslenmiştir fakat aşırı zorlu koşullar için özel gresleme sistemli modelimiz SG vardır.

Bant (mm)	-A-	-B-	-C-	Boro çapı (mm)	Mil çapı (mm)	Anahtar ağız (mm)	Ağırlık (Kg.)
400	475	525	705	159	45	32x90	40
500	575	625	805	159	45	32x90	44
600	675	725	905	159	45	32x90	47
650	725	775	955	159	45	32x90	48
800	875	925	1105	159	45	32x90	53
1000	1115	1165	1345	159	45	32x90	60
1200	1315	1365	1545	159	45	32x90	65
1200	1315	1365	1545	193	55	32x90	95
1400	1515	1565	1745	193	55	32x90	100
1600	1715	1765	1945	193	55	32x90	110
1800	1915	1965	2145	193	55	32x90	120
2000	2115	2165	2345	193	55	32x90	130

OTOMATİK MERKEZLEME RULOSU “INBI”

TECHNIQUE IN CONVEYOR BELTS

OTOMATİK MERKEZLEME RULOSU –R- Çift yön çalışma



- Otomatik Merkezleme Ruloları bağlantı mekanizması ile birlikte tedarik edilir.
- Tüm Otomatik merkezleme rulolarımız ömürlük greslenmiştir fakat aşırı zorlu koşullar için özel gresleme sistemli modelimiz RG vardır.

Bant (mm)	-A-	-B-	Boro çapı (mm)	Mil çapı (mm)	Ağırlık (Kg.)
400	525	475	159	45	45
500	625	575	159	45	49
600	725	675	159	45	50
650	775	725	159	45	54
800	925	875	159	45	58
1000	1165	1115	159	45	64
1200	1365	1315	159	45	70
1200	1365	1315	193	55	100
1400	1565	1515	193	55	107
1600	1765	1715	193	55	116
1800	1965	1915	193	55	125
2000	2165	2115	193	55	134

OTOMATİK MERKEZLEME RULOSU “INBI”

TECHNIQUE IN CONVEYOR BELTS

Montaj

- Konveyör boyu 30 m'nin altındaki bantlar için 1 adet Otomatik Merkezleme Rulosu “INBI” kullanılmasını öneriyoruz.
- Daha uzun konveyörler için kullanılacak her Merkezleme rulusunun arası 25 m olmalıdır.
- Tüm uygulamalarda Otomatik Merkezleme Rulosu bantın dönüş bölümünün alt kısmına ve banta hafif bir baskı yapacak biçimde monte edilmelidir.
- Kuyruk tamburu ve Otomatik Merkezleme Rulosunun arası minimum 2,5 m olmalıdır. Bu konumda Otomatik Merkezlem rulosu bir dönüş rulusunun yerini alır.
- Mildeki anahtar ağzının bant dönüş yönüyle yapması gereken açı aşağıdaki resimlerdeki gibi olmalıdır.
- Otomatik Merkezleme Ruloları bir dönüş rulusunun yerini alır.
- Tek yön çalışan bantlarda merkezleme rulusunun mili banta 45° açı yapacak şekilde montaj yapılmalıdır.
- Çift yönlü çalışan bantlarda montaj resimde gösterildiği gibi yapılmalıdır.

