

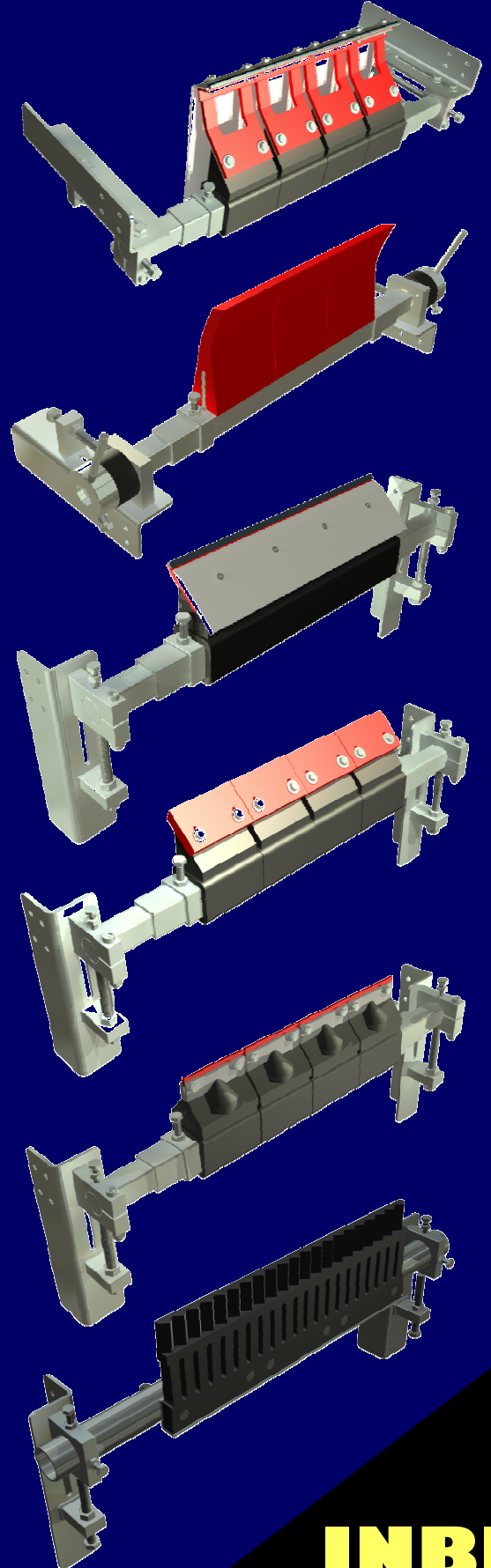
INBI SİYİRİCİLERİ "Toplam Verimlilik"

KONVEYÖR BANTLARINIZIN TEMİZLİĞİ VE BAKIMINDA EN İYİ SEÇİM

Tasarım

Mühendislik

İmalat



AYIK BAND San ve Tic. Ltd. Şti

İMES 103. Sokak. №. 14
Y. Dudullu, İstanbul, Türkiye

Tel: +90 216 365 10 66

Faks: +90 216 314 34 55

E-posta: bilgi@ayikband.com

Web: www.ayikband.com

INBI®

INBI SİYİRİCİLERİ "Toplam Verimlilik"

KONVEYÖR BANTLARINIZIN TEMİZLİĞİ VE BAKIMINDA EN İYİ SEÇİM

Inbilam Sıyırıcıları, bantlı konveyörlerin temizliğinde en etkin biçimde çalışmak için tasarlanmıştır. Çok kısa montaj ve bakım süreleri ve kolay yedek parça temini ile öne çıkarlar.

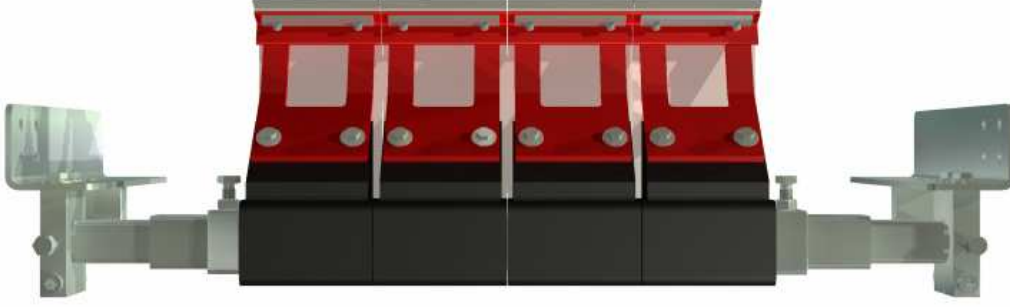
Kataloğumuzda farklı uygulamalar için farklı sıyırıcı modelleri bulacaksınız. Sıyırıcı gruplarımız şu şekilde sıralanabilir; birincil (primer) ve ikincil (sekonder) sıyırıcılar; poliüretan ve tungsten karbid bıçaklı sıyırıcılar; profilli bantlar, mekanik ekle eklenmiş bantlar için sıyırıcılar ve aşınmış yüzeyli bantlar için sıyırıcılar.

Her türlü ihtiyacınıza göre bir sıyırıcımız bulunmaktadır.

AYIK BAND her türlü ek bilgi ihtiyacınızda hizmetinizdedir.

- Sıyırıcı INBILAM S-124 model PTSayfa 2
- Sıyırıcı INBILAM S-150 model P-PUSayfa 3
- Sıyırıcı INBILAM S-124 model P-TPUSayfa 4
- Sıyırıcı INBILAM S-124 model STSayfa 5
- Sıyırıcı INBILAM S-124 model S-PUSayfa 6
- Sıyırıcı INBILAM S-124 model DSTSayfa 7
- Sıyırıcı INBILAM S-200 model NSayfa 8
- Sıyırıcı INBILAM S-200 model ESayfa 9

Sıyırıcı INBILAM S-124 model. PT



INBILAM S-124 model PT tungsten bıçaklı birincil bir sıyırıcıdır.
Bu sıyırıcılar tamburun ön tarafına konumlandırılırlar.
Her türlü uygulamada, özellikle yüksek derecede aşındırıcı malzemelerin taşındığı konveyörlerde kullanılabilirler.

Sıyırıcı Bıçaklar

Tambura teğet bir düzlemde çalışırlar.
Tungsten bıçakların aşınma değerleri çok iyidir ve çok uzun süre çalışırlar. Metal gövdeye 2 civata yardımıyla monte edildikleri için de değiştirilmeleri çok kolaydır.

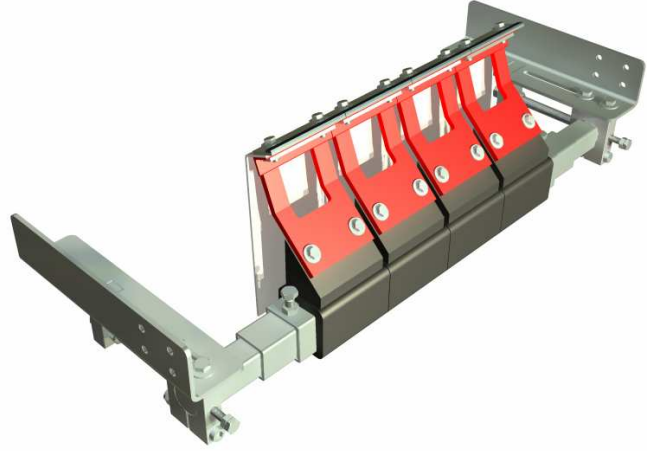
Bıçakların Saportları

Saportlar bıçaklara esneklik sağlamak üzere dizayn edilmişlerdir. Kauçuk saportlar titreşimleri ve gelen darbeleri absorbe etmede son derece etkilidirler.

Saportlar kauçuk segmentler halindedir ve her bir segment 124 mm genişliğindedir. Ana aksa kolayca monte edilirler.

İki farklı sertlikteki kauçuğun kombinasyonu ile imal edilirler. Sert kauçuk bölüm (aksı saran kısımdır) aksa sağlamca tutunmayı sağlar, daha yumuşak olan bölümse (eğik olan kısımdır) bıçaklara her yönde esneklik sağlar.

Sıyırıcı segmentlerin her biri koruyucu, kırılmaz ve yapışmaz bir yönlendiriciye sahiptir. Bu yönlendiriciler sıyrılan malzemenin sıyırıcı üzerinde birikmesini önler.

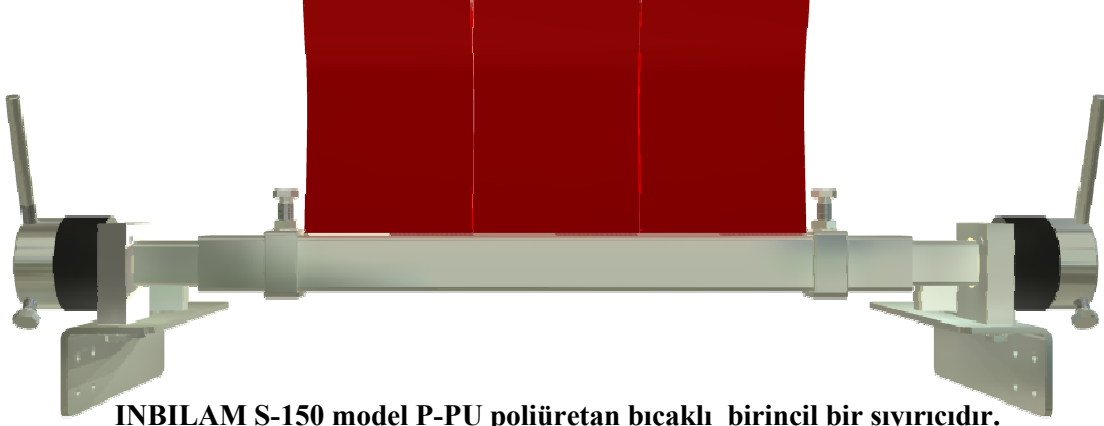


Sıyırıcı Saportları

Sıyırıcımızın gövdesi sağlam metal profillerden oluşur. Sıyırıcının pozisyonunu belirlemek ve ilk baskıyı ayarlamak için kızaklı kılavuzu vardır.

Uyumlu geometrisi sayesinde her türlü konveyöre kolayca monte edilir. Değişik şase enlerine adapte olabilmesi için ayarlanabilir bir aksa sahiptir ve her iki taraftan da 200 mm genişleyebilir.

Sıyırıcı INBILAM S-150 model. P-PU



INBILAM S-150 model P-PU poliüretan bıçaklı birincil bir sıyırıcıdır.

Banta göre konumu tamburun ön tarafındadır.

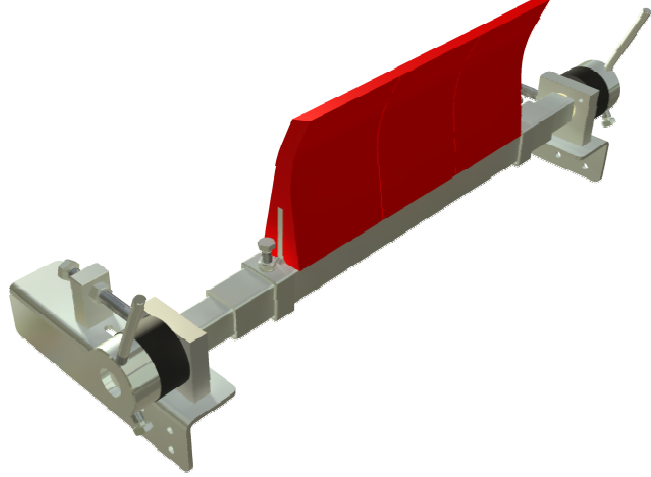
Her tür uygulamada kullanılabilirler.

Mekanik ek (raptiye) ile eklenmiş bantlarda kullanılabilirler.

Sıyırıcı Bıçaklar

Poliüretandan üretilmişlerdir ve aşınma dayanımları çok iyidir. 150 mm genişliğinde segmentlerden oluşur. Birbirlerinden bağımsız hareket edebilirler. Poliüretanın bir avantajı olarak banta çok iyi uyum sağlarlar ve raptiyeyle eklenmiş bantlarda kullanılabilirler.

Bıçaklar çok kolay ve rahat bir biçimde değiştirilebilirler, aksa monte edilmiş biçimleri sayesinde her hangi bir el aleti kullanmadan montajını yapabilirsiniz.



Sıyırıcının Saportları

Saport, bir yay vasıtası ile banta sürekli baskı veren, kauçuk bir muhafaza ile dış etkilerden korunan, "Otomatik Baskı Sistemi"ne sahiptir. Bu sistem bıçakların banta sürekli teğette bulunmasını sağlayarak verimli bir temizlik sağlar ve bıçakları darbelerden korur.

Otomatik Baskı Sistemi sıyırıcının sabitleme koluna bağlanmıştır. Bu sabitleme kolu U-profilden çok sağlam bir yapıdır. Saportlar, sıyırıcının konumunu belirleyebilmek üzere kızak sistemine sahiptir.

Saportlar her iki tarafta da 200 mm genişleme özelliğine sahiptir. Bu sayede değişik endeki bant şasislerine uyum sağlayabilirler.

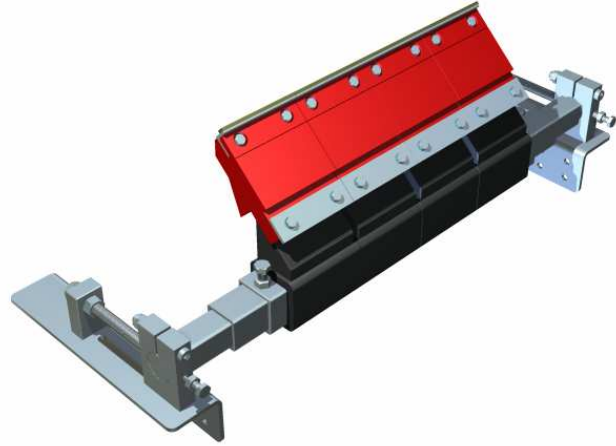
Sıyırıcı INBILAM S-124 model. P-TPU



INBILAM S-124 model P-TPU tungsten bıçaklı birincil bir sıyırıcıdır.
Bu sıyırıcılar tamburun ön kısmına konumlandırılırlar.
Her türlü uygulamada, özellikle yüksek derecede aşındırıcı malzemelerin taşındığı konveyörlerde kullanılabilirler.

Sıyırıcı Bıçaklar

Tambura teğet bir düzlemde çalışırlar.
Tungsten bıçakların aşınma değerleri çok iyidir ve çok uzun süre çalışırlar. Poliüretan gövdeye 2 civata yardımıyla monte edildikleri için de değiştirilmeleri çok kolaydır.



Bıçakların Saportları

Bıçakların 2 adet saportu vardır; biri poliüretan, diğeri kauçuk. İki farklı elastomerden oluşan saport seti sıyırıcımıza ekstra bir esneklik, harekete uyum özelliği ve banta sabit basınç uygulama yeteneği verir. Saportların ayrıca darbe sönümlenme özelliği de üst düzeydir.

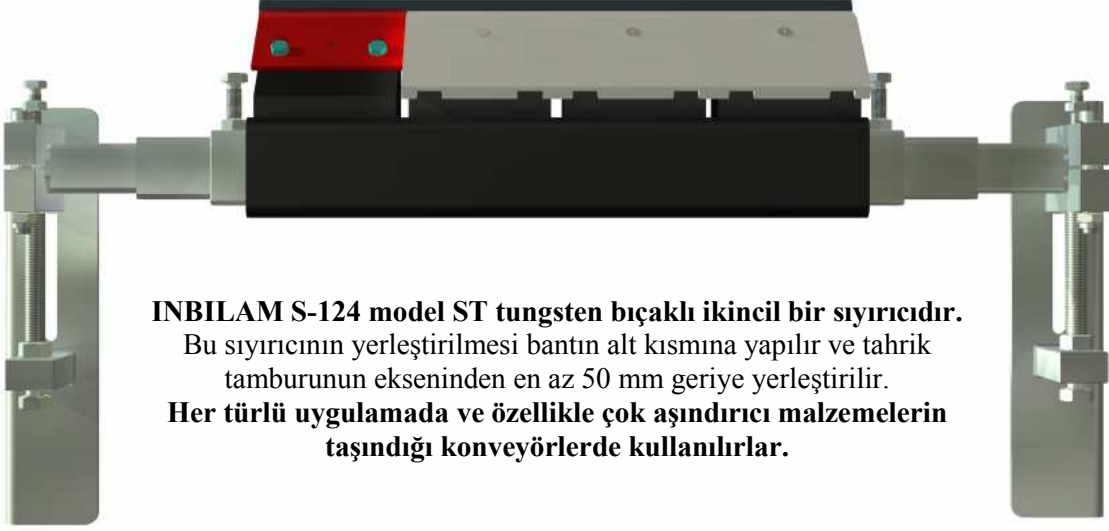
Sıyırıcı saportları 124 mm'lik segmentlerden oluşur, çift elementli yapısı sayesinde bant yüzeyinde bir tüz gibi süzülür ve banta zarar vermez.

Sıyırıcı Saportları

Sıyırıcımızın gövdesi sağlam metal profillerden oluşur. Sıyırıcının pozisyonunu belirlemek ve ilk baskıyı ayarlamak için kızaklı kılavuzu vardır. Uyumlu geometrisi sayesinde her türlü konveyöre kolayca monte edilir.

Değişik şase enlerine adapte olabilmesi için ayarlanabilir bir aksa sahiptir ve her iki taraftan da 200 mm genişleyebilir.

Sıyırıcı INBILAM S-124 model. ST

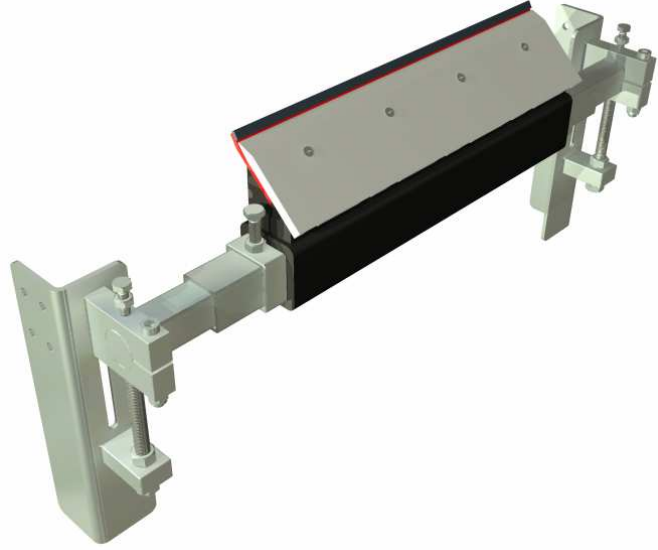


INBILAM S-124 model ST tungsten bıçaklı ikincil bir sıyırıcıdır.
Bu sıyırıcının yerleştirilmesi bantın alt kısmına yapılır ve tahrik tamburunun ekseninden en az 50 mm geriye yerleştirilir.
Her türlü uygulamada ve özellikle çok aşındırıcı malzemelerin taşındığı konveyörlerde kullanılırlar.

Sıyırıcı Bıçakları

Bantın hareket yönüne dik bir biçimde yerleştirililer, özel tasarımı sayesinde sıyrılan malzemenin birikmesini önlerler.

Bıçaklar tungsten esaslıdır ve çok yüksek aşınma dayanımına sahiptir ve kauçuk saportlara 2 civata ile monte edilmişlerdir. Bu sayede çok kolay monte edilirler.



Bıçakların Saportları

Saportlar bıçaklara esneklik sağlamak üzere dizayn edilmişlerdir. Kauçuk saportlar titreşimleri ve gelen darbeleri absorbe etmede son derece etkilidirler.

Saportlar kauçuk segmentler halindedir ve her bir segment 124 mm genişliğindedir. Ana aksa kolayca monte edilirler.

İki farklı sertlikteki kauçuğun kombinasyonu ile imal edilirler. Sert kauçuk bölüm (aksı saran kısımdır) aksa sağlamca tutunmayı sağlar, daha yumuşak olan bölümse (eğik olan kısımdır) bıçaklara her yönde esneklik sağlar.

Sıyırıcı Saportları

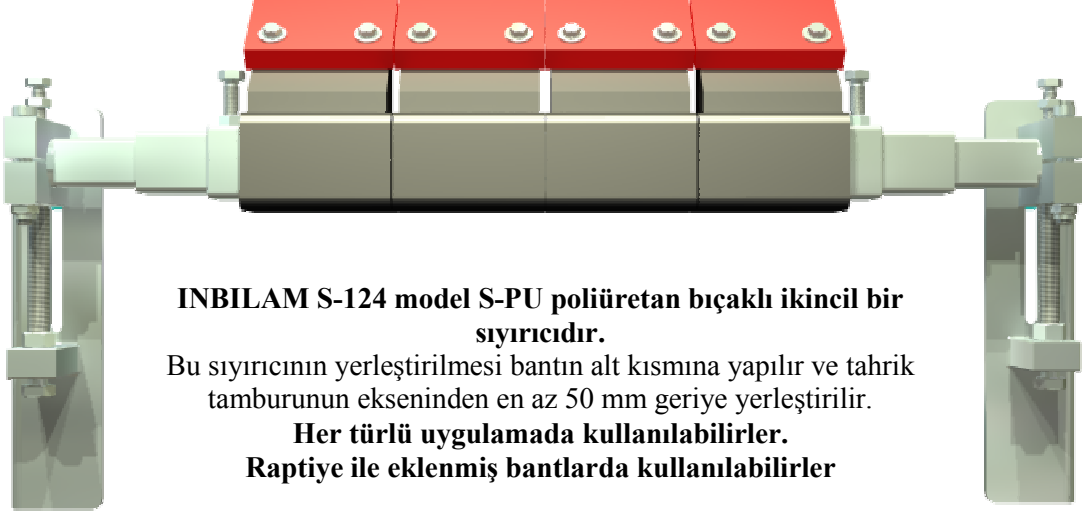
Saport, ayarlanabilir bir baskı sistemi ihtiva eder. Baskı sistemi sıyırıcının sabitleme koluna bağlanmıştır. Bu sabitleme kolu L-profilinden çok sağlam bir yapıdır. Saportlar, sıyırıcının konumunu belirleyebilmek üzere kızak sistemine sahiptir.

Saportlar her iki tarafta da 200 mm genişleme özelliğine sahiptir. Bu sayede değişik endeki bant şasilerine uyum sağlayabilirler.

INBI SIYIRICILARI "Toplam Verimlilik"

KONVEYÖR BANTLARINIZIN TEMİZLİĞİ VE BAKIMINDA EN İYİ SEÇİM

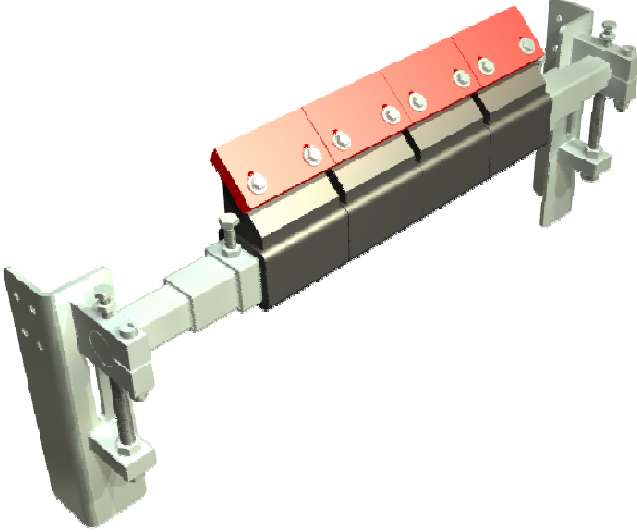
Sıyırıcı INBILAM S-124 model S-PU



INBILAM S-124 model S-PU poliüretan bıçaklı ikincil bir sıyırıcıdır.

Bu sıyırıcının yerleştirilmesi bantın alt kısmına yapılır ve tahrik tamburunun ekseninden en az 50 mm geriye yerleştirilir.

**Her türlü uygulamada kullanılabilirler.
Raptiye ile eklenmiş bantlarda kullanılabilirler**



Bıçakların Saportları

Bıçaklara esneklik vermek üzere dizayn edilmişlerdir. Titreşimleri ve darbeleri absorbe ederler.

124 mm genişliğinde segmentlerden oluşurlar. Bu segmentler tek parça kauçuktur ve kolay monte edilirler.

Sıyırıcı Bıçakları.

Konumları bantın hareket eksenine diktir. Bıçaklar poliüretandır ve aşınma dayanımları çok iyidir. Saportlara iki civata ile monte edilirler ve değişimleri çok hızlı ve kolaydır.

Sıyırıcının Saportları

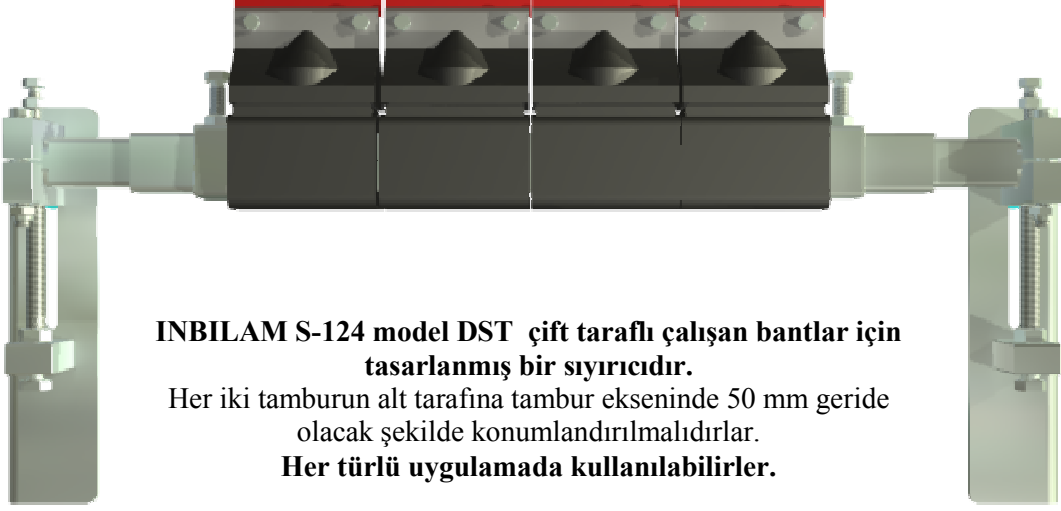
Saport, ayarlanabilir bir baskı sistemi ihtiva eder. Baskı sistemi sıyırıcının sabitleme koluna bağlanmıştır. Bu sabitleme kolu L-profilden çok sağlam bir yapıdır. Saportlar, sıyırıcının konumunu belirleyebilmek üzere kızak sistemine sahiptir.

Saportlar her iki tarafta da 200 mm genişleme özelliğine sahiptir. Bu sayede değişik endeki bant şasilerine uyum sağlayabilirler.

INBI SIYIRICILARI "Toplam Verimlilik"

KONVEYÖR BANTLARINIZIN TEMİZLİĞİ VE BAKIMINDA EN İYİ SEÇİM

Sıyırıcı INBILAM S-124 model. DST



INBILAM S-124 model DST çift taraflı çalışan bantlar için tasarlanmış bir sıyırıcıdır.

Her iki tamburun alt tarafına tambur ekseninde 50 mm geride olacak şekilde konumlandırılmalıdır.

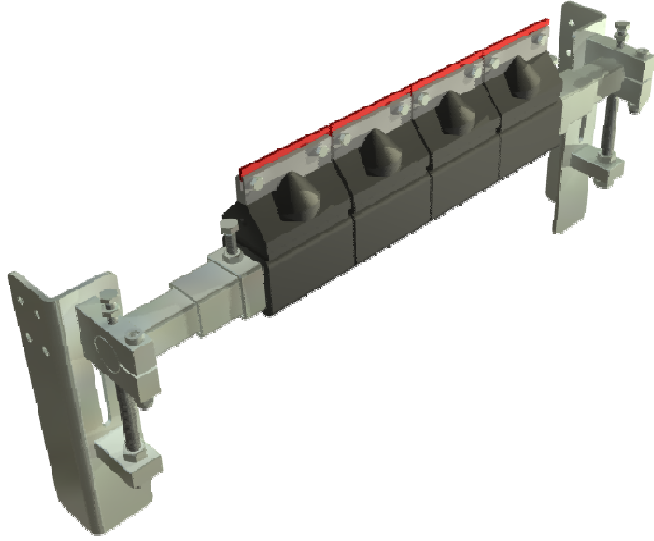
Her türlü uygulamada kullanılabilirler.

Sıyırıcı Bıçakları

Bant eksenine dik biçimde çalışırlar.

Bıçakları tungstendir ve aşınma dayanımları çok üstün düzeydedir.

Sıyırıcı bıçakları, kauçuk saportlara 2 civata vasıtasıyla sabitlenirler. Bu sayede değişimleri çok hızlı ve kolaydır.



Bıçakların Saportları

Saportlar özel olarak çift yönlü çalışan bantlar için tasarlanmışlardır.

Her saportun içinde tekil bir baskı sistemi vardır. Bu sayede banta gerektiği yerde gerektiği kadar baskı uygular.

Her segment 124 mm genişliğindeki kauçuk parçalardan oluşur ve sıyırıcının ana aksına kolayca monte edilir.

Sıyırıcının Saportları

Saport, ayarlanabilir bir baskı sistemi ihtiva eder. Baskı sistemi sıyırıcının sabitleme koluna bağlanmıştır. Bu sabitleme kolu L-profilden çok sağlam bir yapıdır. Saportlar, sıyırıcının konumunu belirleyebilmek üzere kızak sistemine sahiptir.

Saportlar her iki tarafta da 200 mm genişleme özelliğine sahiptir. Bu sayede değişik endeki bant şasilerine uyum sağlayabilirler.

Sıyırıcı INBILAM S-200 model N



INBILAM S-200 model N özel olarak profilli bantları temizlemek üzere tasarlanmıştır. Sıyırıcının konumlanması tahrik tamburuna ya da bantın dönüş kısmına yapılabilir. **Sadece profilli bantlar için uygundur. Mekanik ekli bantlarda kullanılabilir.**

Sıyırıcı Bıçakları

Yüksek aşınma dayanımı olan poliüretandan üretilmiş olan bıçaklar özel olarak (çavuş paletli gibi) profilli bantların temizlenmesi için tasarlanmıştır.

Her bıçakta 7 parmak vardır. Bu parmaklar elastiktir ve bant üzerindeki çıkıntılara (profillere) tamamen uyum sağlarlar. Bantı temizlerken, profillere zarar vermezler.



Bıçakların Saportu

Sıyırıcı bıçakları aksa 2 civata vasıtası ile monte edilirler. Montajı çok hızlı ve kolaydır.

Sıyırıcı Saportları

Saportlar son derece dayanıklı, vidalı ayarlanabilir bir baskı sisteminden oluşur.

Sıyırıcı INBILAM S-200 model E

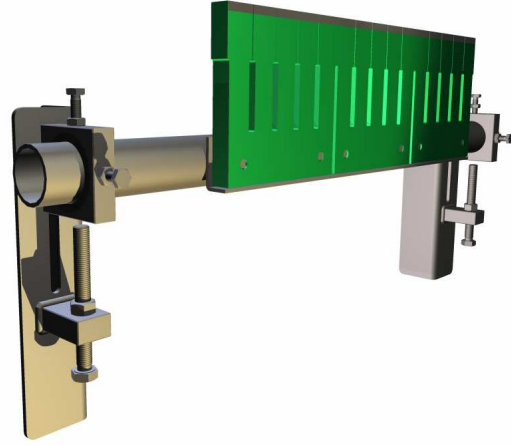


INBILAM S-200 model E aşınmış ve çeşitli biçimlerde yenmiş, bozulmuş bantlar için tasarlanmıştır fakat yeni bantlarda da kullanılabilirler. Tahrik tamburuna ya da bantın dönüş kısmına konumlandırılırlar.

Sıyırıcı Bıçakları

Bıçaklar aşınmış, hasarlı bantların temizlenmesi için tasarlanmıştır. 200 mm genişliğinde segmentlerden oluşurlar. Bıçakların ana gövdesi poliüretandır ve uçlarında tungsten bıçaklar vardır.

Her segment 5 adet çok elastik parmaktan oluşur ve uçlarında aşınmaya çok mukavim, sıyırma özelliği yüksek tungsten bıçaklar vardır. Bu özellikler sayesinde bantın yıpranmış ve/ veya dengesiz aşınmış bölgelerine mükemmel uyum sağlar.



Bıçakların Saportu

Sıyırıcı bıçakları aksa 2 civata vasıtası ile monte edilirler. Montajı çok hızlı ve kolaydır.

Sıyırıcı Saportları

Saportlar son derece dayanıklı, vidalı ayarlanabilir bir baskı sisteminden oluşur.